



jestem z
GDAŃSKA

Gdański zintegrowany model wsparcia środowiskowego dla osób z zaburzeniami psychicznymi



**Fundusze
Europejskie**
Wiedza Edukacja Rozwój

Unia Europejska





jestem z
GDAŃSKA

Magdalena Chełstowska

Miejski Ośrodek Pomocy Rodzinie
w Gdańsku



Miejski Ośrodek
Pomocy Rodzinie
w Gdańsku

Gdański zintegrowany model wsparcia środowiskowego dla osób z zaburzeniami psychicznymi

Anna Strojna

Stowarzyszenie na rzecz osób z kryzysami
psychicznymi Przyjazna Dłoń



Obszary działania



PREWENCJA

- kampanie społeczne
- publikacje informacyjno-edukacyjne
- punkt informacyjno-konsultacyjny
- edukacja specjalistów



INTERWENCJA

- stacjonarne oddziały psychiatryczne
- dzienne oddziały psychiatryczne
- poradnie zdrowia psychicznego



INTEGRACJA

- kluby integracji społecznej
- mieszkalnictwo wspomagane
- centra pracy socjalnej
- zatrudnienie wspomagane
- centra integracji społecznej
- środowiskowe domy samopomocy
- poradnictwo
- warsztaty terapii zajęciowej
- kluby samopomocy
- usługi opiekuńcze
- placówki edukacyjne
- doradztwo edukacyjne i zawodowe





Innowacja



ASYSTENT ŚRODOWISKOWY

- towarzyszenie w zdrowieniu
- motywowanie do leczenia
- monitorowanie procesu zdrowienia
- łączenie/sieciowanie wsparcia



ZESPÓŁ DIAGNOSTYCZNY

- specjaliści z różnych dziedzin
- interdyscyplinarna diagnoza
- indywidualne plany terapeutyczne



STANDARDY USŁUG

- otwarta komunikacja
- kompleksowość
- ciągłość
- spersonalizowane wsparcie
- międzyresortowość



STANDARDY WSPÓŁPRACY

- oparcie na dowodach
- wszechstronność
- wielowymiarowość
- oparcie na potrzebach
- pragmatyzm
- podtrzymywanie stabilności



Test

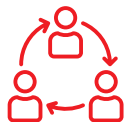
Partnerski projekt „**Gdański model deinstytucjonalizacji usług świadczonych na rzecz osób z zaburzeniami psychicznymi**” współfinansowany z EFS w ramach PO WER



wartość projektu	10 080 651,90 zł
dotacja UE	9 505 046,68 zł
dotacja BP	273 185,66 zł
wkład własny	302 419,56 zł



czas realizacji 01.08.2017 r.–30.09.2020 r.



partnerzy

Miejski Ośrodek Pomocy Rodzinie w Gdańsku
Stowarzyszenie na rzecz osób z kryzysami psychicznymi Przyjazna Dłoń
Fundacja Oparcia Społecznego Aleksandry Fosa
Fundacja Wspierania Rodzin Przystań
Centrum Zdrowia Psychicznego OptimMed



Odbiorcy

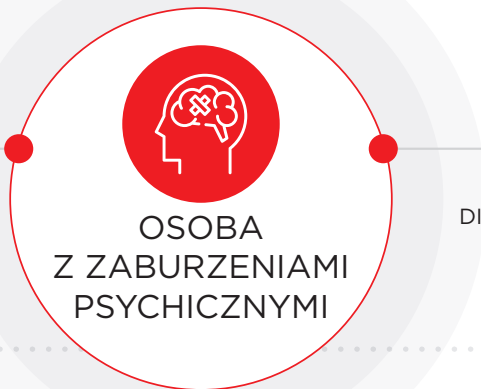


- osoby chorujące psychicznie/z zaburzeniami psychicznymi, które:
 - wymagają psychiatrycznej opieki środowiskowej po zakończonym pierwszym lub kolejnym leczeniu w oddziałach całodobowych lub dziennych,
 - wymagają dalszych, intensywnych oddziaływań socjoterapeutycznych, farmakologicznych i rehabilitacyjnych, potrzebujące okresowej pomocy terapeutycznej przy nawrotach lub nasileniu choroby,
 - nie uzyskały trwałej efektywnej współpracy w leczeniu w warunkach oddziału szpitalnego lub poradni (chorzy wielokrotnie hospitalizowani)
- osoby dorosłe w wieku produkcyjnym oraz młodzi dorośli w wieku 16-25 lat
- mieszkańcy Gdańska
- rodzina/bliscy osoby chorującej





Formy wsparcia



- konsultacje psychiatryczne
 - terapia
- trening w mieszkaniu wspomaganym/chronionym
- trening w klubie integracji społecznej

- usługi opiekuńcze
- wsparcie w środowiskowym domu samopomocy
 - praca socjalna
- szkolenia przygotowujące do pracy

- treningi pracy
- konsultacje internistyczne
 - leczenie na dziennym oddziale psychiatrycznym





Ścieżka wsparcia



REJESTRACJA

zgłoszenie uczestnika,
rejestracja w poradni zdrowia
psychicznego



konsultacja
psychiatryczna,
diagnoza,
kwalifikacja do projektu



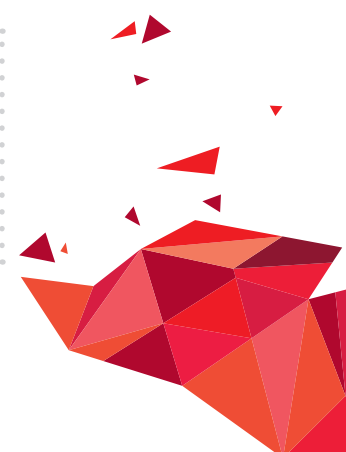
spotkanie z zespołem
diagnostycznym,
diagnoza,
kwalifikacja do projektu,
ustalenie indywidualnego
planu terapeutycznego



- trening mieszkaniowy
 - terapia
 - asystentura
- wsparcie w środowiskowym domu samopomocy
 - praca socjalna
 - usługi opiekuńcze

- treningi pracy
- trening w klubie integracji społecznej
 - konsultacje psychiatryczne
- szkolenia przygotowujące do pracy
 - konsultacje internistyczne
- leczenie na dziennym oddziale psychiatrycznym

Realizacja indywidualnego planu terapeutycznego





Ścieżka wsparcia



spotkania zespołów diagnostycznego i ewaluacyjnego, ocena procesu zdrowienia uczestnika, modyfikacja indywidualnego planu terapeutycznego



- trening mieszkaniowy
- terapia
- asystentura
- wsparcie w środowiskowym domu samopomocy
- praca socjalna
- usługi opiekuńcze
- treningi pracy
- trening w klubie integracji społecznej
- konsultacje psychiatryczne
- szkolenia przygotowujące do pracy
- konsultacje internistyczne
- leczenie na dziennym oddziale psychiatrycznym

Realizacja indywidualnego planu terapeutycznego



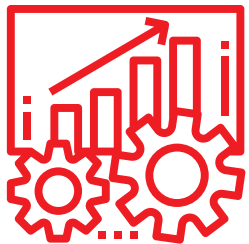
spotkania zespołów diagnostycznego i ewaluacyjnego, ocena procesu zdrowienia uczestnika



zakończenie udziału w projekcie



Statystyki



liczba uczestników ogółem: 99

liczba uczestników w poszczególnych formach wsparcia:

- asystentura: 68
- praca socjalna: 78
- usługi opiekuńcze: 3
- trening w klubie integracji społecznej: 14
- konsultacje psychiatryczne: 86
- konsultacje internistyczne: 13
- leczenie na dziennym oddziale psychiatrycznym: 19
- trening mieszkaniowy: 19
- terapia: 36
- poradnictwo rodzinne: 15



Obok wsparcia osób chorujących



Wsparcie najbliższego otoczenia osób z zaburzeniami psychicznymi

RODZINA, SAŚIEDZI, OPIEKUNOWIE

→ poradnictwo rodzinne



Szkolenia dla kadry pracującej z osobami z zaburzeniami psychicznymi

SPECJALIŚCI, KADRA

- studium asystenta środowiskowego
- otwarty dialog
- zasady pracy z osobami z zaburzeniami psychicznymi
- praca z rodziną osoby z z zaburzeniami psychicznymi
- system wsparcia w Gdańsku



Wnioski z dotychczasowej realizacji

różnice w funkcjonowaniu podmiotów medycznych oraz pomocy społecznej, w tym:

- dysproporcja w wynagrodzeniach
- różne procedury np.: w dostępie do dokumentacji medycznej osób bez tzw. zawodu medycznego
- różne źródła finansowania usług i wsparcia, m.in. działanie w oparciu o różne ustawy
- rejonizacja świadczonej pomocy

odmienne spojrzenie na pacjenta, jego potrzeby i sposoby pomocy, ścieranie się koncepcji i nurtów między partnerami projektu

liczne zgłaszanie się do projektu osób poszukujących darmowej psychoterapii, niepotrzebujących kompleksowego wsparcia



Wprowadzane zmiany

→ rozszerzenie obszaru realizacji projektu

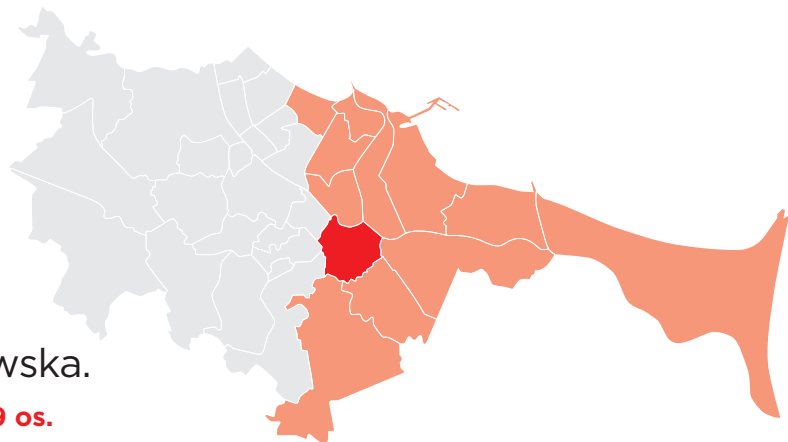
poza Śródmieście (25 950 os.)

o następujące dzielnice: Młyniska, Letnica, Nowy Port, Brzeźno, Orunia – Św. Wojciech – Lipce, Przeróbka, Stogi, Olszynka, Rudniki Krakowiec – Górkę Zachodnie, Wyspa Sobieszewska.

zwiększenie populacji zamieszkującej obszar testowania do 90 799 os.

→ zmiana centrum integracji społecznej na bardziej elastyczne formy wspomagania zatrudnienia.

→ wprowadzenie stanowiska konsultanta na terenie Wojewódzkiego Szpitala Psychiatrycznego oraz oddziałów psychiatrycznych w innych szpitalach w celu objęcia wsparciem osób kończących hospitalizację.





jestem z
GDAŃSKA

Kontakt

Magdalena Chelstowska

koordynator projektu

Miejski Ośrodek
Pomocy Rodzienie w Gdańsku
magdalena.chelstowska@mopr.gda.pl
506 230 593

Gdański zintegrowany model wsparcia środowiskowego
dla osób z zaburzeniami psychicznymi

Anna Strojna

Stowarzyszenie na rzecz osób
z kryzysami psychicznymi Przyjazna Dłoń
przyjazna_dlon@poczta.onet.pl
przyjazna.dlon@gmail.com
58 341 10 83





jestem z
GDAŃSKA

Dziękujemy
za poświęconą uwagę.



Fundusze
Europejskie
Wiedza Edukacja Rozwój

Unia Europejska

